



ПРОГРАММА ДЛЯ СОПРОВОЖДАЮЩИХ ЛИЦ *

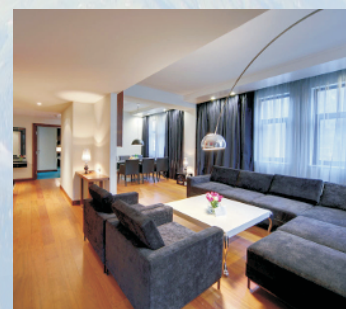
МЕЖДУНАРОДНАЯ КОНФЕРЕНЦИЯ «Системный анализ данных для изучения природных опасностей»

18–21 июля 2016
Роза Хутор, Россия

День 1 – 18 июля 2016 года

Утро, день:

Заселение в гостиницу, размещение



Вечер

Приветственный фуршет – 18:30-21:00

Местоположение: ресторан Black bar and grill, гостиница Рэдиссон

Форма одежды: формально деловая





МЕЖДУНАРОДНАЯ КОНФЕРЕНЦИЯ «Системный анализ данных для изучения природных опасностей»

18–21 июля 2016
Роза Хутор, Россия

День 2 – 19 июля 2016 года

Утро, день:

8:45 – Место встречи: стойка организационного комитета

Поездка на форелевое хозяйство

Племенной форелеводческий завод «Адлер» – уникальное российское предприятие, расположенное в живописной горной местности на берегу реки Мзымта. Здесь на площади более 70 Га в 130 прудах с чистой артезианской проточной водой выращивается примерно 600 тонн форели в год. Во время экскурсии гости познакомятся с форелевым хозяйством, узнают о его истории, разведении и выращивании форели, смогут покормить рыбу, а также попробовать свежие блюда из форели. После этого гости отправляются на пасеку.



Экскурсия «В гости к пасечнику»

На пасеке гости увидят, как живет знаменитая кавказская пчела, и смогут попробовать различные сорта меда. Хозяин пасеки Гамзат расскажет об устройстве жизни пчелиного семейства, посоветует, как правильно выбирать мед, а также угостит душистым чаем с медом и баранками. Не стоит бояться встречи с пчелами: к Гамзату на пасеку часто приезжают гости, так что его пчелы привыкли к людям и ведут себя очень дружелюбно.

Длительность: 3,5-4 часа

Вечер

Ориентировочное время прибытия в гостиницу – 15:00.

Свободное время для прогулки по Роза Хутор

Места для возможного посещения:

- пляж в Олимпийском парке
- пляжная зона Rosa Beach
- спа-центр Pyramid Health Club & Spa (Radisson Rosa Khutor)
- культурно-этнографический центр «Моя Россия»
- общественно-культурный центр «Галактика»
- экологический маршрут «Тропа здоровья»





**МЕЖДУНАРОДНАЯ КОНФЕРЕНЦИЯ
«Системный анализ данных для изучения природных опасностей»**

**18–21 июля 2016
Роза Хутор, Россия**

День 3 – 19 июля 2016 года

Утро, день:

8:45 – Место встречи: стойка организационного комитета

Обзорная экскурсия по г. Сочи

Во время экскурсии гости познакомятся с популярными местами Сочи: Зимним и Летним театрами, зданиями морского и железнодорожного вокзалов, музеями, памятниками культуры, а также парком Ривьера и знаменитым сочинским Дендрарием.

Дендрарий – один из красивейших ботанических парков Черноморского побережья Кавказа, разбитый по подобию франко-итальянских террасных парков. Сочинский Дендрарий – своеобразный музей живой природы на площади более 50 гектаров. Здесь собрано более 2500 видов и форм растений из стран Ближнего Востока, Средиземноморья, Индии, Южной Америки, Японии, Австралии: австралийские эвкалипты, алжирский пробковый дуб, кипарисы, японская сакура, конфетное, мыльное, железное, тюльпанное и многие другие деревья.

По пути в гостиницу планируется посещение дачи Сталина.



Длительность: 5 часов

Вечер

Праздничный ужин при поддержке IIASA – 19:00-23:00

Местоположение: главная площадь курорта Роза Хутор, у входа в гостиницу Рэдиссон

Форма одежды: коктейльные платья/костюмы





МЕЖДУНАРОДНАЯ КОНФЕРЕНЦИЯ «Системный анализ данных для изучения природных опасностей»

18–21 июля 2016
Роза Хутор, Россия

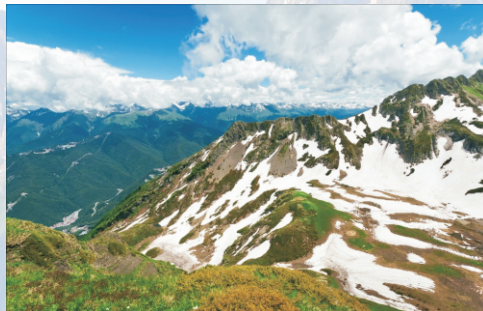
День 4 – 21 июля 2016

Вечер

15:30 – Место встречи: стойка организационного комитета

Экскурсия

Участников и гостей конференции ожидает пешая прогулка по курорту и посещение Горной олимпийской деревни, расположенной на плато Роза на высоте 1100 метров. После экскурсии Вы можете остаться на Плато и посетить кафе «Берлога» (\$\$), расположенное в непосредственной близости от курорта. По желанию можно подняться на одну из самых высоких обзорных площадок Сочи на высоте 2320 метров – Розу Пик. Стоимость подъема – 1300 рублей. На Розе Пик можно поужинать в ресторане «Высота» (\$\$\$). Обращаем Ваше внимание, что последний спуск в долину в 20:15.



Длительность: 2,5 часа

**Представленный вариант программы является предварительным.*

Организационный комитет конференции оставляет за собой право внесения изменений в отдельные пункты программы. Входные билеты на форелевое хозяйство, пасеку, Дендрарий, а также обед оплачиваются дополнительно.

Контакты:

Геофизический центр РАН
Россия, 119296 Москва, Молодежная ул. 3
веб-сайт: <http://sochi2016.gcras.ru>
тел.: +7 (495) 930-05-46
электронная почта: sochi2016@gcras.ru